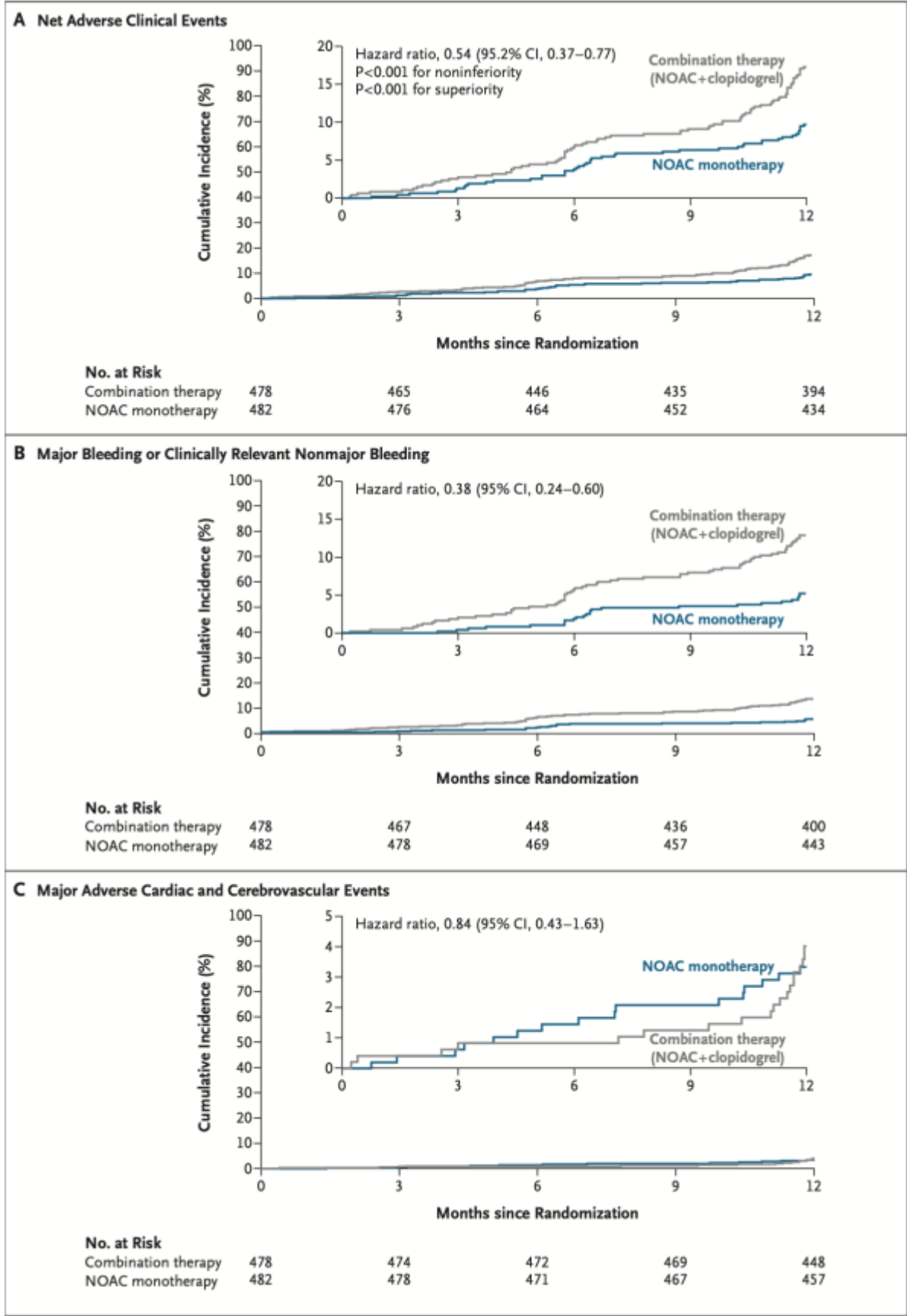


# Adapt-AF DES

L'essai ADAPT-AF DS, une étude randomisée en ouvert menée dans 32 centres sud-coréens sur 960 patients atteints de fibrillation auriculaire et de maladie coronarienne stable plus d'un an après l'implantation d'un stent, a comparé la monothérapie par NOAC à la combinaison NOAC plus clopidogrel. Le critère principal composite (MACE et saignements majeurs/cliniquement pertinents non majeurs) à 12 mois était de 9,6 % pour la monothérapie contre 17,2 % pour la combinaison (HR 0,54), démontrant une supériorité. Cette réduction était principalement due à une diminution des saignements (5,2 % vs 13,2 %, HR 0,38), les événements ischémiques étant comparables (3,3 % vs 4,0 %). En conclusion, la monothérapie par NOAC a réduit le risque composite d'événements indésirables par rapport à la thérapie combinée chez ces patients.



From:

<https://clementbecle.fr/> - **cb\_cardio**

Permanent link:

[https://clementbecle.fr/doku.php?id=adapt-af\\_des](https://clementbecle.fr/doku.php?id=adapt-af_des)

Last update: **2025/11/09 18:18**

